



WANGEN IM ALLGÄU
LANDESGARTEN
SCHAU 2024

26.04. – 06.10.2024

kunter bunter munter



164 TAGE INSPIRATION, GENUSS,
GARTENKULTUR & ALLGÄUER LEBENSART

Auszug aus dem VERANSTALTUNGS- PROGRAMM



25.05.	SWR4 Schlagerparty
29.05.	Malik Harris
04.06.	Wladimir Kaminer
07.–09.06.	Deutsches Trachtenfest
21.06.	Loisach Marci – Alphorn Techno
28.06.	Fättes Blech – Hip-Pop-Brass
29.06.	Rock meets Classic – Siggi Schwarz & Frankfurter Sinfoniker
30.06.	LENA MEYER-LANDRUT*
06.07.	Polizeimusikkorps Karlsruhe
31.07.	KONSTANTIN WECKER*
01.08.	Pippo Pollina
04.08.	Italienischer Sonntag mit „I DOLCI SIGNORI“
10.08.	Austropop Tribute Band
11.08.	GIOVANNI ZARELLA*
16.08.	SWR1 Disco
06.09.	MONTEZ*
13.09.	Edelle – A Night About Adele
20.09.	GESTÖRT ABER GEIL*
21.09.	Lichterfest mit SahneMixx
03.10.	Tag der Blas-/Brassmusik

Ich flieg
aufalles!



*TOP5 Acts – zusätzliches Ticket notwendig

TAG FÜR TAG

- DIENSTAGS** ▶ Wertvoll – Kirchenreihe
Kunter.Bunte.Literatur
- MITTWOCHS** ▶ Ortsteiltage
- DONNERSTAGS** ▶ Schulspektakel
MEET ME AT SUNSET
- FREITAGS** ▶ KinderGarten, Kinder!
- SAMSTAGS & SONNTAGS** ▶ Rendezvous mit dem Landkreis
- SONNTAGS** ▶ Ökumenischer Gottesdienst
Haste Töne – Musikschulreihe
- TÄGLICH** ▶ Sporteln im Park

ALLE VERANSTALTUNGEN

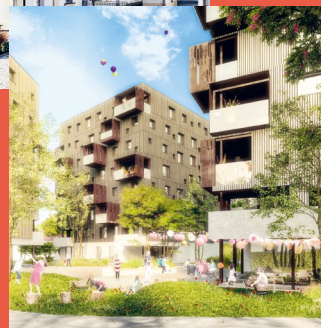
Einfach QR-Code abschnappen und die
Veranstaltungsvielfalt entdecken.



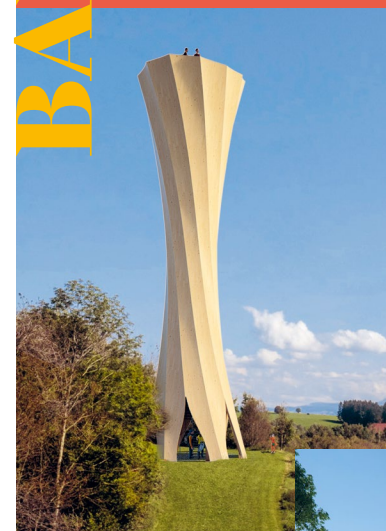
BAUPROJEKTE



Industriearchitektur:
Im Rahmen der LGS
wurde das gesamte
Areal der alten Baum-
wollspinnerei ERBA zu
neuem Leben erweckt.



Neubebauung: In Holz-
hybridbauweise sind die
drei Punkthäuser mit
98 neuen Mietwohnungen
für Wangen entstanden.



Forschungsprojekt: Im
Holz-Naturfaser-Pavillon
können Sie eine spannende
Ausstellung zum Holzbau
und der Vielfalt des Land-
kreises besuchen.



Weitblick: Der
Aussichtsturm in innovativer
Holzbauweise
ermöglicht
neue Aussich-
ten und Alpen-
panoramen.



WILLKOMMEN IN WANGEN IM ALLGÄU!

*Wenn Sie historische Altstädte mögen, werden
Sie Wangen lieben. Denn hier warten malerische
Gassen, kleine Geschäfte und der wohl schönste
Wochenmarkt in Süddeutschland auf Sie.*

MÖCHTEN SIE LÄNGER BLEIBEN?

Gerne steht Ihnen das Gästeamt für Hotelempfehlungen
zur Seite. Anfragen an www.wangen-tourismus.de,
tourist@wangen.de oder +49 7522 74211

UNSERE SCHAUZEIT 26.04. – 06.10.2024

Täglich von 9 Uhr bis Sonnenuntergang
Kassenschluss ist um 19 Uhr, bei Abend-
veranstaltungen entsprechend länger

Besuchen Sie uns auch auf Instagram & Facebook.
#lgswangen2024 #kunterbuntermunter



BLÜTEN- ZAUBER

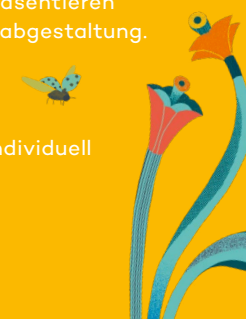
AUF DEM GANZEN GELÄNDE

*Tauchen Sie ein in unsere abwechslungsreichen
Blumenschauen und entdecken Sie das
Handwerk der Blumenkünstler und Floristen.*



Ebenfalls Pflichtprogramm sind die Allgäuer Schau-
gärten, in denen Garten- und Landschaftsbauer ihr
Können zeigen. Die Friedhofsgärtner präsentieren
außerdem Inspirationen für moderne Grabgestaltung.

- ▶ Vom wilden Bauerngarten bis zum
vielseitigen Themenpark
- ▶ Zukunftsweisende und thematisch individuell
gestaltete Gärten
- ▶ Blumenpracht im Argenpark auf
3.500 Quadratmetern



HIER BLÜHT IHNEN WAS!



164 Tage lang feiern wir eine Landesgartenschau nach Allgäuer Lebensart. Neue grüne Oasen, die unsere Region noch schöner machen. Bunte Blütenpracht, ein Landschaftspark am Fluss und das ERBA-Areal mit seinem industriellen Charme. Außerdem: Genuss, Kultur und neue Lebensräume für Flora und Fauna.

LIEBLINGSPLÄTZE IM GRÜNEN

- ▶ Kleine und große Gartenoasen in der ganzen Stadt
- ▶ Entspannung in den Liegestühlen auf der Argenwiese
- ▶ Erfrischungen an der Argen-Strandbar
- ▶ Konzert-Highlights auf der Open Air-Bühne
- ▶ Neue Horizonte vom Aussichtsturm
- ▶ Historische Milchpilze sprießen aus dem Boden



VIELFÄLTIGE INDUSTRIEKULTUR

- ▶ Neuer Stadtteil für Wangen
- ▶ Liebevoll sanierte Industriegebäude der ehemaligen Baumwollspinnerei ERBA
- ▶ Wohnen und Arbeiten auf einem Gelände
- ▶ Heimat für Kunst, Kultur und Handwerk
- ▶ Innovative und nachhaltige Neubebauung



LEBENDIGE FLUSSLANDSCHAFT

- ▶ Revitalisierung der Oberen Argen
- ▶ Neue Lebensräume für Pflanzen- und Tierwelt
- ▶ Erlebbarer Fluss durch abgeflachte Ufer



TIPP

Vom LGS-Gelände ist die Altstadt unmittelbar zu Fuß erreichbar.



Hier gibt's viel zu entdecken!

SPIEL, SPASS UND BEWEGUNG

- ▶ Wasser-, Energie- und Spindelspielplatz
- ▶ Vielseitiger Sportpark
- ▶ Murbelbahnen auf dem gesamten Gelände



EINTRITTSPREISE

Das längste Sommerfest im Allgäu - Seien Sie dabei!

Eintrittspreis	Tageskarten	Dauerkarten
Erwachsene (ab 25 Jahre)	19,00 € (2 Tage: 30,00 €)	125,00 €
Junge Erwachsene (15-24 Jahre)	7,00 €	55,00 €
Kinder & Jugendliche (0-14 Jahre)	Eintritt frei	Eintritt frei
Familien klein (1 Erw. + Kinder)	19,00 €	125,00 €
Familien groß (2 Erw. + Kinder)	38,00 €	250,00 €
Ermäßigte (Azubis, Studenten, Menschen mit Behinderung ab GdB 50)	16,00 €	90,00 €
bodo-Kombiticket (Dauerkarte + ÖPNV für 1 Erw.)	20,00 €/ 22,00 €	196,00 €
Gruppen (ab 20 Personen)	je 17,00 €	

SCHAUZEIT
26. APRIL -
6. OKTOBER
2024

Nutzen Sie für Ihre Anreise mit den öffentlichen Verkehrsmitteln das bodo-Kombiticket. Erhältlich unter www.lgswangen2024.de/tickets

ANREISEN & PARKEN

- ▶ Direkte Autobahnanbindung an die A96
- ▶ Zahlreiche Parkmöglichkeiten (Parkplatz Süd, Parkplatz Nord)
- ▶ Busshuttle vom Bahnhof über die drei Eingänge und die Innenstadt im 20-Minuten-Takt
- ▶ Anbindung an ÖPNV

GÄSTEFÜHRUNGEN

In einer Gruppengröße von maximal 25 Personen bieten wir Ihnen in ca. 120 Minuten spannende Einblicke. Preis je Gruppenführung 75 Euro. Buchungen unter www.lgswangen.de/gruppenreisen