



Die Landes-Garten-Schau in Wangen im Allgäu

Bei der Landes-Garten-Schau gibt es viele Informationen.

Möglichst viele Menschen sollen sie verstehen.

Deshalb gibt es auch **Informationen in Leichter Sprache.**

Es gibt auch **Führungen in Leichter Sprache.**

Öffnungszeiten

Sie ist **vom 26.4. bis 6.10.2024.**

Das Gelände ist jeden Tag offen.

Es **öffnet um 9 Uhr.**

Es schließt ungefähr bei Sonnenuntergang.

Bei Abend-Veranstaltungen kommt man länger auf das Gelände.

Eintrittspreise

Eintritt **mit Behinderten-Ausweis**

- für einen Tag: 16 Euro
- für die ganze Dauer: 90 Euro

Begleit-Personen zahlen keinen Eintritt.

Eintritt für Menschen **mit Wangen-Karte**

- für einen Tag: 9 Euro
- für die ganze Dauer: 60 Euro

5 große Veranstaltungen kosten extra.



Führungen in Leichter Sprache

Für Führungen in Leichter Sprache muss man sich **nicht anmelden.**

Sie **kosten nicht extra.**

Sie starten am **Eingang Erba-Süd.**

Sie dauern **ungefähr anderthalb Stunden.**

Sie sind auch für Menschen **mit Geh-Behinderungen.**

Man findet die **Termine** auch unter Landesgartenschau Wangen, Führungen Leichte Sprache

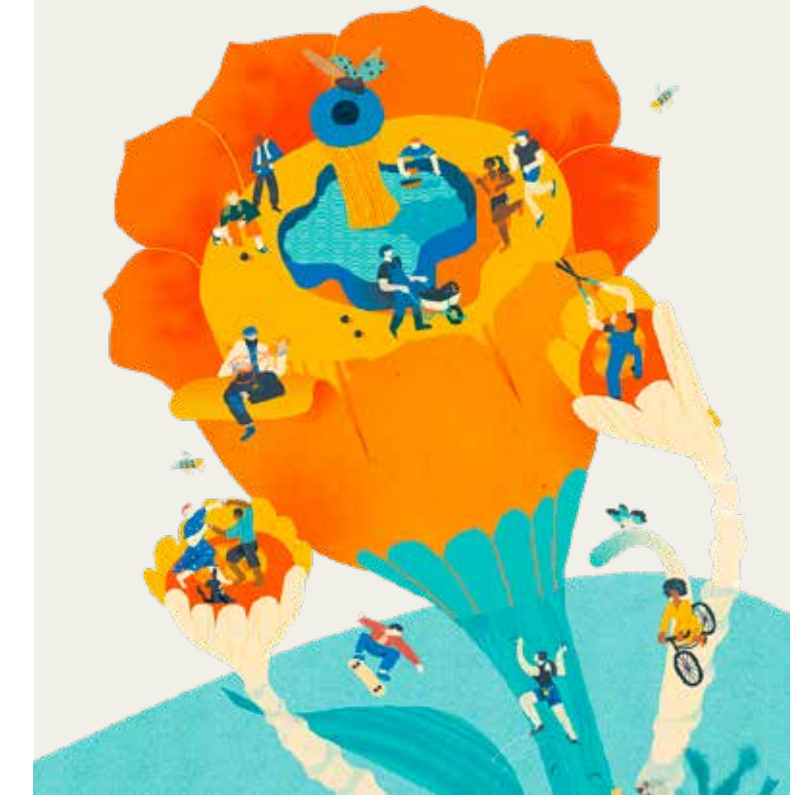
Man kann auch den **QR-Code** einscannen.



In Zusammenarbeit mit



Wo der Süden am schönsten ist



Informationen in Leichter Sprache

Landes-Garten-Schau 2024 in Wangen im Allgäu

© April 2024

Liebenau Teilhabe
gemeinnützige GmbH

Spinnerei 1 · 88239 Wangen im Allgäu

Tel.: +49 7522 70796311

andrea.striedacher@stiftung-liebenau.de

www.stiftung-liebenau.de

1

Eingang Erba-Süd

Es gibt mehrere Eingänge.

Beim Eingang Erba-Süd starten die Führungen in Leichter Sprache.

Das gesamte Gelände von der Landes-Garten-Schau ist sehr groß.

Ein paar Standorte sind hier beschrieben.

2

Das Erba-Gelände

Die Erba war früher eine Fabrik.

Für die Landes-Garten-Schau hat man das Erba-Gelände neu gemacht.

Es ist jetzt ein modernes Wohngebiet.

Hier sind auch viele neue Firmen.

Auf dem Gelände gibt es einen Park.

Einladende **Gärten** locken an.

Und ein interessanter **Spielplatz**.

Im früheren Baumwoll-Lager ist die **Blumen-Halle**.

Hier gibt es **Blumen-Ausstellungen**.

Sie wechseln alle 2 Wochen.

3

Die Sparkassen-Kultur-Bühne

Bei der Landes-Garten-Schau gibt es viele **Veranstaltungen**.

Kleinere Veranstaltungen sind kostenlos.

Es gibt auch 5 große Veranstaltungen. Sie kosten extra Geld.

Auf dem ganzen Gelände gibt es schöne neue **Spielplätze**.

4

Die Auwiesen

Für die Landes-Garten-Schau hat man typische Dinge vom Allgäu nachgebaut.

Hier entstand zum Beispiel ein Hügel. Man sagt dazu **Rundling**.

Man sieht wechselnde **Blumen-Beete**.

Hier steht auch das **Aicher-Magazin**. Es ist nach Otl Aicher benannt. Er war ein bekannter Künstler.

In den Auwiesen gibt es jetzt moderne Häuser.

Hier gibt es auch ein **Felsen-Labyrinth**. Es ist aus großen Steinen.

5

Die Argen-Wiese

Ein spezieller Blickfang ist der **Pavillon**.

Er sieht aus wie eine Welle.

Gebaut ist er aus Holz und Flachs.

Hier informiert der Landkreis Ravensburg. Und die Gemeinden im Landkreis.

Umliegend gibt es auch viele **Gärten**.

6

Die Argen

Die Argen war früher ein wilder **Fluss**.

In Wangen zwängte man sie in ein enges Fluss-Bett.

Hand-Werker haben ihr Wasser nämlich für ihre Arbeit gebraucht.

Jetzt hat man den Fluss teilweise wieder natürlich gemacht.

So sind neue Stellen entstanden.

Fische und andere **Tiere** finden jetzt einen Lebensraum.

Einige Künstler zeigen ihre **Kunstwerke**. Und es gibt weitere **Ausstellungen**.

